

# Democrat Sample Ballots

## Ballot Style 1

### Applicable Voting Precincts:

1	21	41	61	81	101	121
2	22	42	62	82	102	122
3	23	43	63	83	103	123
4	24	44	64	84	104	124
5	25	45	65	85	105	125
6	26	46	66	86	106	126
7	27	47	67	87	107	127
8	28	48	68	88	108	
9	29	49	69	89	109	
10	30	50	70	90	110	
11	31	51	71	91	111	
12	32	52	72	92	112	
13	33	53	73	93	113	
14	34	54	74	94	114	
15	35	55	75	95	115	
16	36	56	76	96	116	
17	37	57	77	97	117	
18	38	58	78	98	118	
19	39	59	79	99	119	
20	40	60	80	100	120	

# Sample Ballot

**2018 Joint Primary Runoff Election**

**May 22, 2018**

**Nueces County, Texas**

*2018 Elección conjunta de segunda vuelta*

*22 de mayo, 2018*

*Condado de Nueces, Texas*

**Democratic Party Ballot**

*Boleta del Partido Demócrata*

**Ballot Style 1**

*estilo de boleta 1*

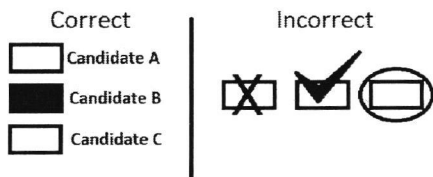
**Page 1 of 1**

*Página 1 de 1*

4415

70121

Please use a black or blue ink pen to mark your choices on the ballot. To vote for your choice in each contest, completely fill in the box provided to the left of your choice. Por favor use solamente una pluma de tinta negra o azul. Llene completamente el espacio cuadrado a la izquierda de su selección. No haga marcas extraviadas. No use tintas que se pueden penetrar el papel.



**"I am a Democrat and understand that I am ineligible to vote or participate in another political party's primary election or convention during this voting year."**

*'Yo soy Demócrata y comprendo soy inelegible para votar o participar en la elección primaria o la convención de algún otro partido político durante este año electoral.'*

**United States Representative,  
District 27**

*Representante de los Estados Unidos,  
Distrito Núm. 27*

- Raul (Roy) Barrera
- Eric Holguin

**Governor  
Gobernador**

- Lupe Valdez
- Andrew White